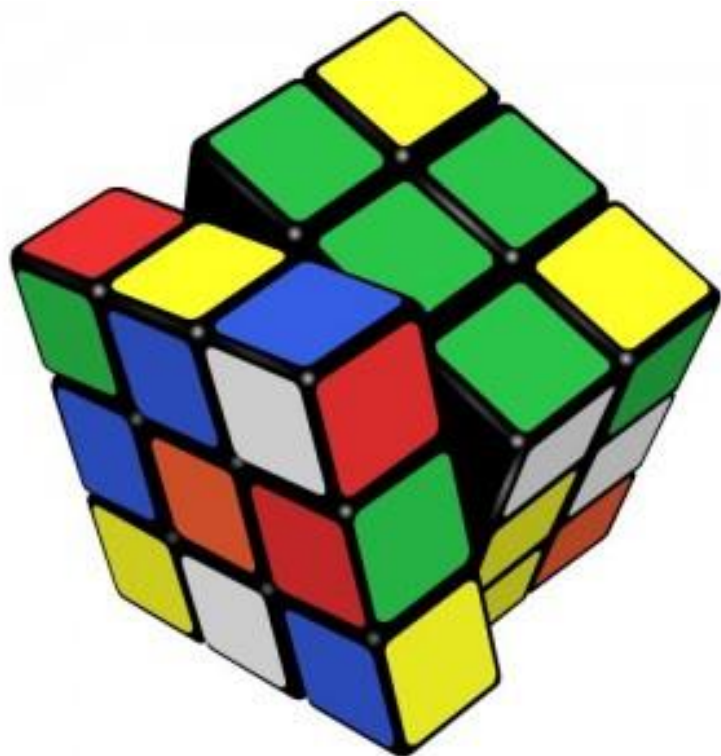




وزارة التعليم

Ministry of Education

المملكة العربية السعودية  
وزارة التعليم



# فن حل المشكلات

اليوم الأول

من قوانين الكون وسنن الله أن نواجه نحن بني البشر في رحلة الحياة تحديات ومنعطفات وأزمات تدفع للحيرة ولربما شلت التفكير وعطلت القدرات ولن نستطيع مجالبتها وتجاوزها إذا لم نتعاط معها التعاطي الحكيم المناسب .

فلا تخلو الحياة من مشكلات والناس يتفاوتون في التعامل مع هذه المشكلات ، فمن الناس من يتعامل مع هذه المشكلات بكفاءة واقتدار . ومنهم من يقوده قراره الخاطئ إلى نتاج لا يحمد عقباها . لذلك كان من الضروري التعرف على فنون حل المشكلات بطرائق إبداعية وهي عملية يتمكن من خلالها الفرد التعامل مع أي مشكلة من مشاكل الحياة وهذا الأسلوب ليس قاصر على فئة معينة بل كل فرد منا قادر على حل مشكلاته بكفاءة عالية ونجاح باهر إذا أحسن التعامل معها .

ويعتبر حل المشكلات أكثر أشكال السلوك الإنساني تعقيدا وأهمية . ويتعلم الطلاب حل المشكلات ليصبحوا قادرين على اتخاذ القرارات السليمة في حياتهم . فلو كانت الحياة التي سيواجهها الأفراد ذات طبيعة ثابتة , وكان لكل منهم دور أو أدوار محددة يؤديونها ، لما كان حل المشكلات قضية ملحة . فكل ما على الفرد أن يتعلمه هو تأدية أدواره المحددة له ، ولكن الحياة متغيرة ، ومعقدة ... وكل ما نستطيع أن نتنبأ به هو أنها لن تكون على ما هي عليه الآن ، في عالم كالذي نعيشه تصبح مقدرة الفرد على التكيف وحل المشكلات أمرا بالغ الأهمية .

## المقدمة

# قواعد البرنامج

الجوال



الوقت



المشاركات



مرحبا بكم جميعاً

WELCOME

# التعارف



**سؤال : ماذا تريد من هذا البرنامج ???**

# أهداف البرنامج

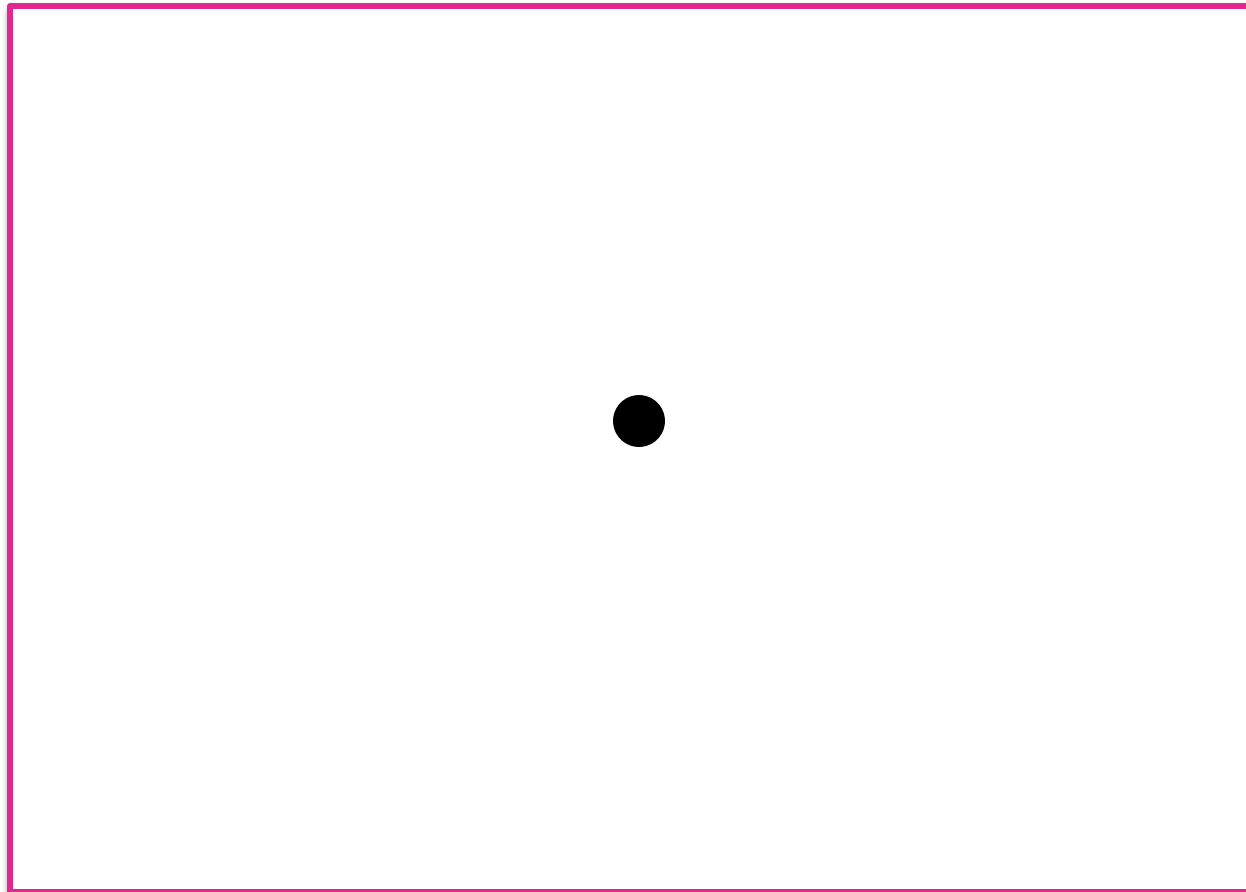


## يتوقع في نهاية البرنامج أن يكون المشارك قادراً على أن :

1. تقليل القلق المرتفع لدى الفرد في مواقف التفاعل الاجتماعي
2. تعريف الطالب بمفهوم التوكيد وتمييزه عن العدوان والخضوع ، وتبصيره بحقوقه التوكيدية 0
3. تعديل البنية المعرفية للطالب بالتعرف على معوقات التوكيد والأفكار غير المنطقية المسؤولة عن انخفاضه 0
4. التدريب على التلقائية في السلوك والأفكار والمشاعر 0
5. إكسابه مهارة المبادأة في علاقاته ، واتصالاته وتفاعلاته المختلفة مع الآخرين 0
6. تدريبه على الشجاعة الأدبية ، بمواجهة الآخرين وتقبل النقد والاعتذار عن الخطأ 0
7. إكسابه الصلابة النفسية ، بمقاومة الضغوط والتخلص من المواقف المحرجة 0
8. تشجيع الطالب على الإفصاح عن هويته وإعلان مواقفه بغض النظر عن اختلافها مع الآخرين 0



## عزيزي المشارك :



**ماذا ترى في المربع الذي أمامك ؟**

تذكر أن ( التفكير الإيجابي ) هو مفتاح نجاح مواجهة المشاكل

## سؤال كيف أنظر إلى المشكلة بإيجابية؟



1 تغيير الأفكار السلبية



2 فرصة وليست مشكلة



3 عدم الخوف أو التضخيم



مما يزيد تعقيد الكثير من المشاكل  
الخوف الذي يمنع المبادرة في الحل



ومن مظاهر الخوف :

- 1 - تجاهل المشكلة.
- 3 - مقاومة التغيير .
- 4 - الشك في قدراتك .
- 5 - وضع اللائمة على الآخرين .

تذكر دائماً : إن المبادرة و البدء بالخطوة الأولى لحل المشكلة هو الدواء الناجع لها .



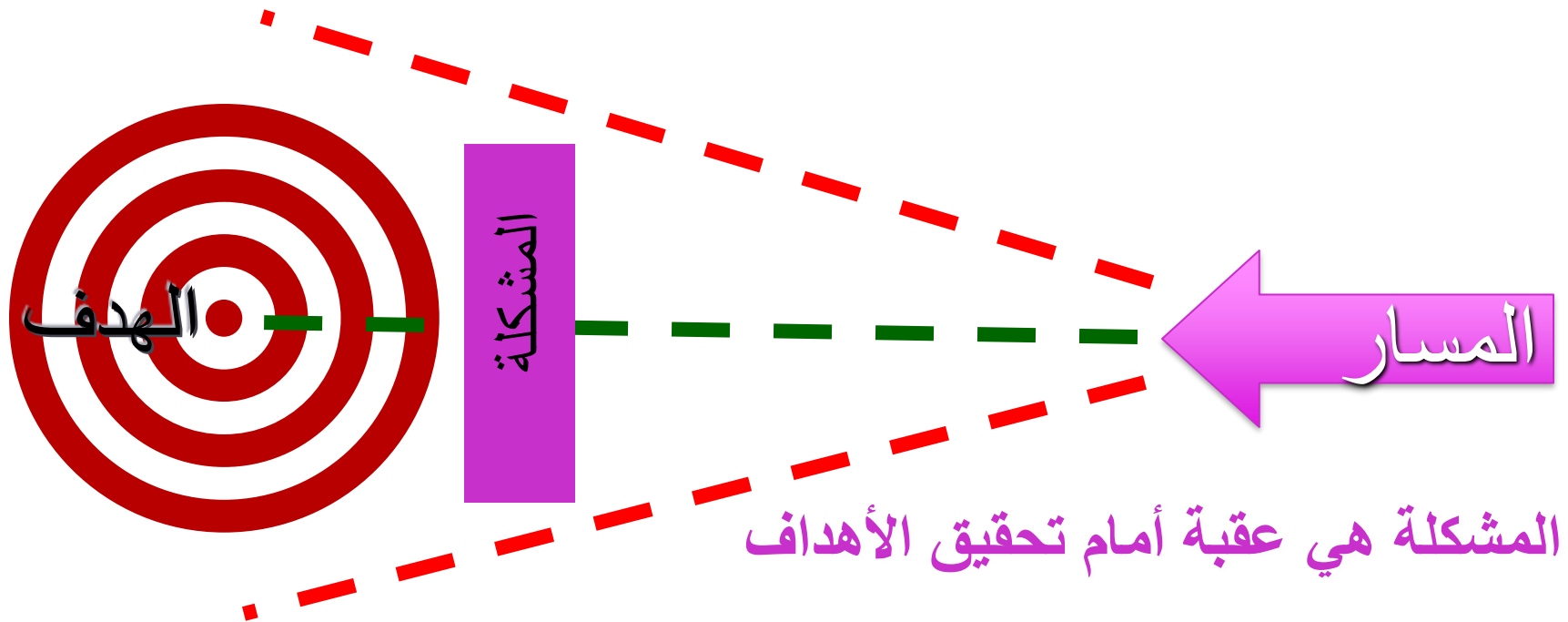
النشاط	( 2/1/1 )	نوعه	فردى / جماعى
الهدف : التعرف على مفهوم المشكلة			



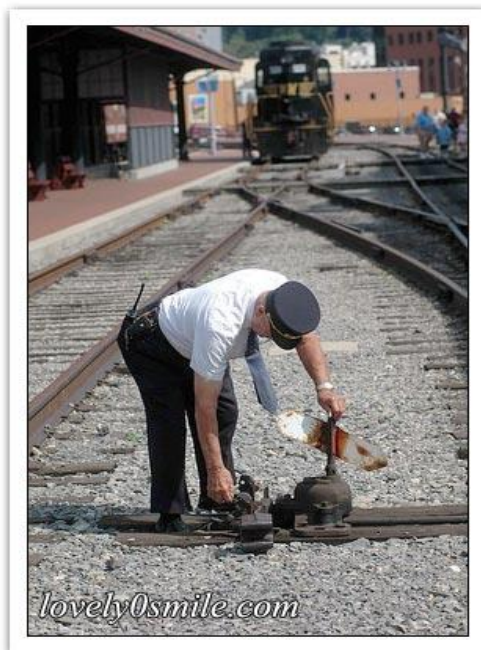
مستفيدا من التعاريف السابقة  
وبالتعاون مع أعضاء فريقك في  
المجموعة اكتب بأسلوبك الخاص  
تعريفاً تقترحه للمشكلة ، وكيف  
يتعامل الناس معها .

وضع صعب يكتنفه شيء من الغموض والتعقيد ، وليس له حل واضح

انحراف في الأداء عن معيار محدد مسبقا



النشاط	( 3/1/1 )	نوعه	فردى
الهدف : تحديد صفات الخبرة فى حل المشكلات			



لو كان هناك مجموعة من الأطفال يلعبون بالقرب من مسارين منفصلين لسكة الحديد أحدهما معطل والآخر لازال يعمل ، وكان هناك طفل واحد يلعب على المسار المعطل ومجموعة أخرى من الأطفال يلعبون على المسار الغير معطل ، وأنت تقف بجور محول اتجاه القطار، ورأيت الأطفال ورأيت القطار قادم وليس أمامك إلا ثوانى وتقرر فى أى مسار يمكنك أن توجه القطار ؟

# خصائص الخبرة في حل المشكلات

الخصائص العامة  
للشخص المتميز في حل المشكلات



الاتجاهات الايجابية

☐

الدقة

☐

تجزئة المشكلة

☐

التأمل في الحل

☐

النشاط والفاعلية

☐

النشاط	( 1/2/1 )	نوعه	جماعي
الهدف : تحديد أبرز المشكلات التي تواجه الطلاب بالمدرسة			

**بالتعاون مع أعضاء فريقك المتميز:**

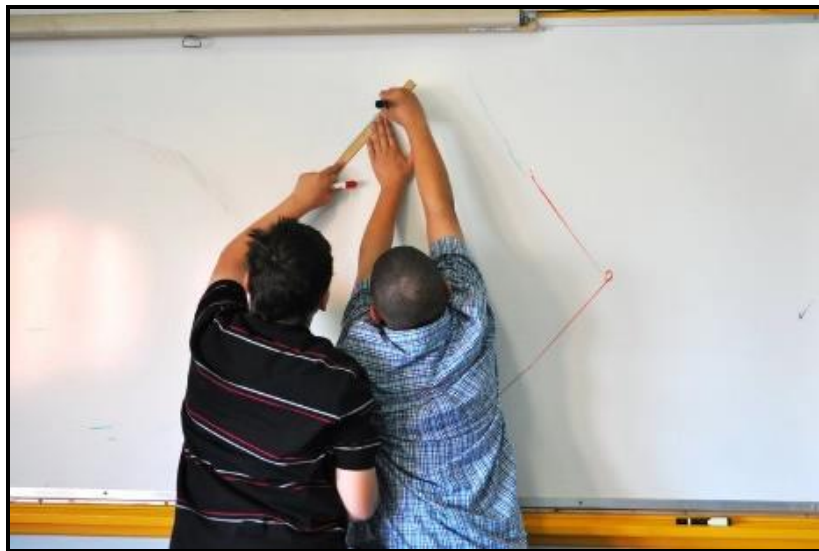
**حدد أبرز المشكلات التي يواجهها الطلاب بالمدرسة**

**وكيف يتم التعامل مع المشكلات .**



# مشكلات الطلاب المدرسية

## أبرز المشكلات



1 العزوف عن الدراسة

1

2 اهمال الواجبات

2

3 المشاركة الضعيفة في التعلم

3

4 ضعف مهارات التعلم

4

5 قلة التركيز

5

6 التأخر الصباحي

6

النشاط	( 2/2/1 )	نوعه	فردى
الهدف : التعرف على طرق حل المشكلات			

## قم بإيجاد حل للمشكلتين التاليتين من وجهة نظرك

### المشكلة ( 1 ) :

بينما كانت وكالة ناسا الفضائية تبدأ في تجهيز الرحلات للفضاء الخارجى واجهتهم مشكلة كبيرة ، هذه المشكلة تتمثل في أن رواد الفضاء لن يستطيعوا الكتابة بواسطة الأقلام بسبب انعدام الجاذبية، بمعنى أن الحبر لن يسقط من القلم على الورق بأي حال من الأحوال  
فماذا يفعلوا الحل هذه المشكلة!!!!؟؟؟

### المشكلة ( 2 ) :

باليابان وبمصنع صابون ضخمة واجهتهم مشكلة كبيرة وهي مشكلة الصناديق الفارغة التي لم تعبأ بالصابون نظراً للخطأ في التعليب فماذا يفعلوا لكشف الصناديق الفارغة من الصناديق المعبأة!!!!؟؟؟؟  
حل المشكلة :

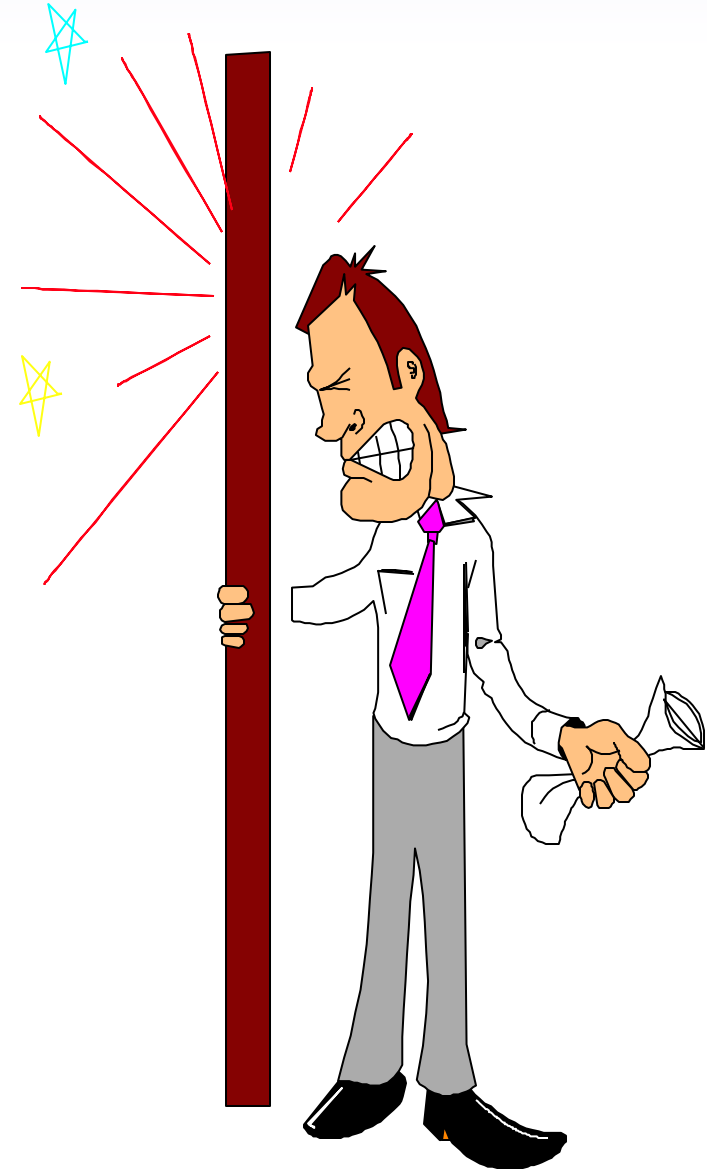
## الطرق التقليدية

المحاولة والخطأ

التجربة السابقة

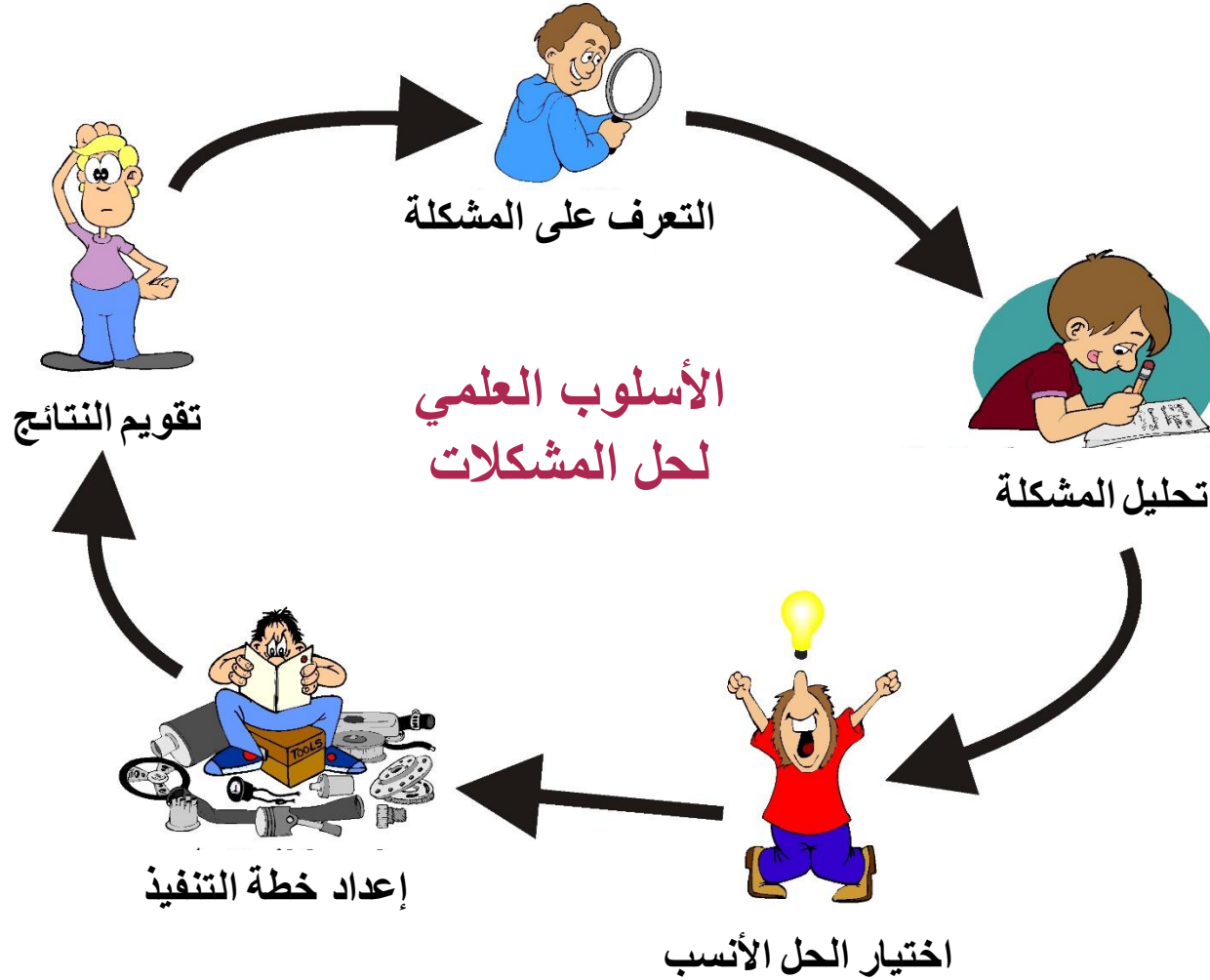
المشاهدة والتلقين

التخمين والظن





# طرق حل المشكلات



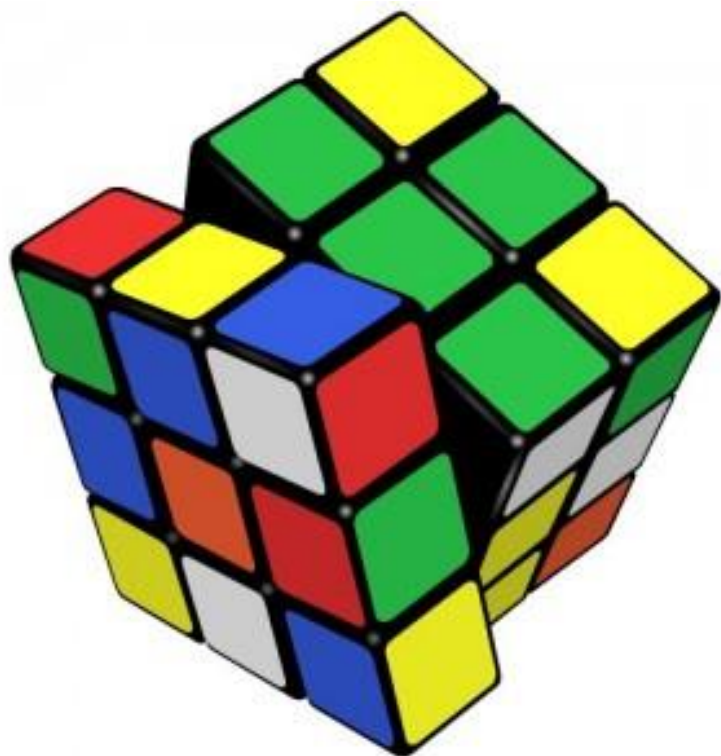


وزارة التعليم

Ministry of Education

المملكة العربية السعودية

وزارة التعليم



# فن حل المشكلات

اليوم الثاني

## التعرف على المشكلة

### استخدام أدوات الاستفهام الخمسة

ماذا سيحدث لو لم تحل	ما هي المشكلة	ماذا ؟
أين لا تحدث	أين تحدث	أين ؟
متى لا تحدث	بدأت ومتى تحدث	متى ؟
كيف لا تحدث	كيف تحدث	كيف ؟
مع من لا تحدث	مع من تحدث	من ؟

إن التفريق بين الحقائق و الانطباعات لا بد أن يكون سليماً .

النشاط	( 1/1/2 )	نوعه	جماعي
الهدف : تحديد المشكلة والتعرف عليها			

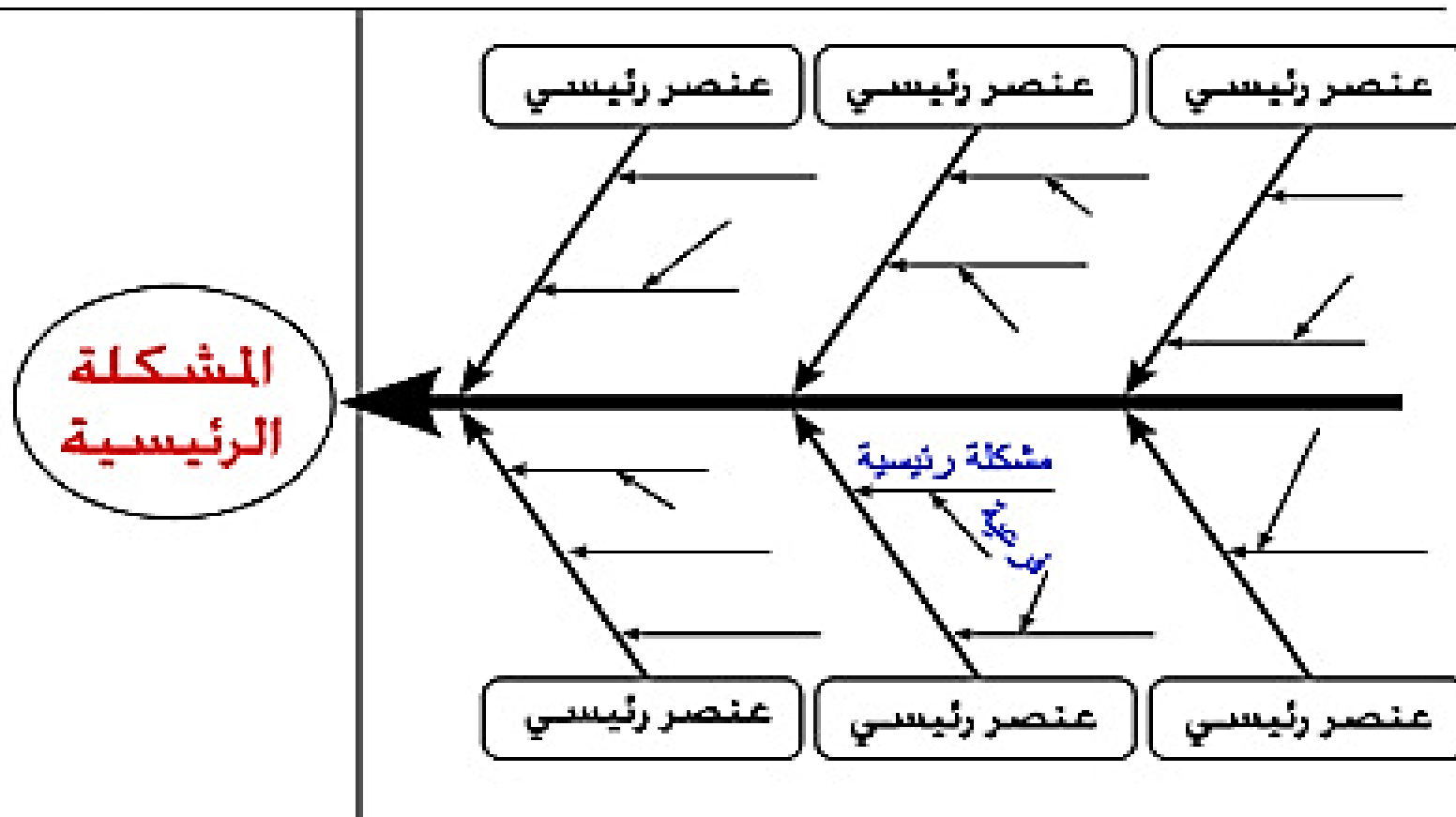
بالتعاون مع زملائك في المجموعة طبق أدوات الاستفهام الخمسة على إحدى المشكلات التي تحدث بالمدرسة

المشكلة	
ماذا ؟	
أين ؟	
متى ؟	
كيف ؟	
من ؟	

# أسلوب عظمة السمكة

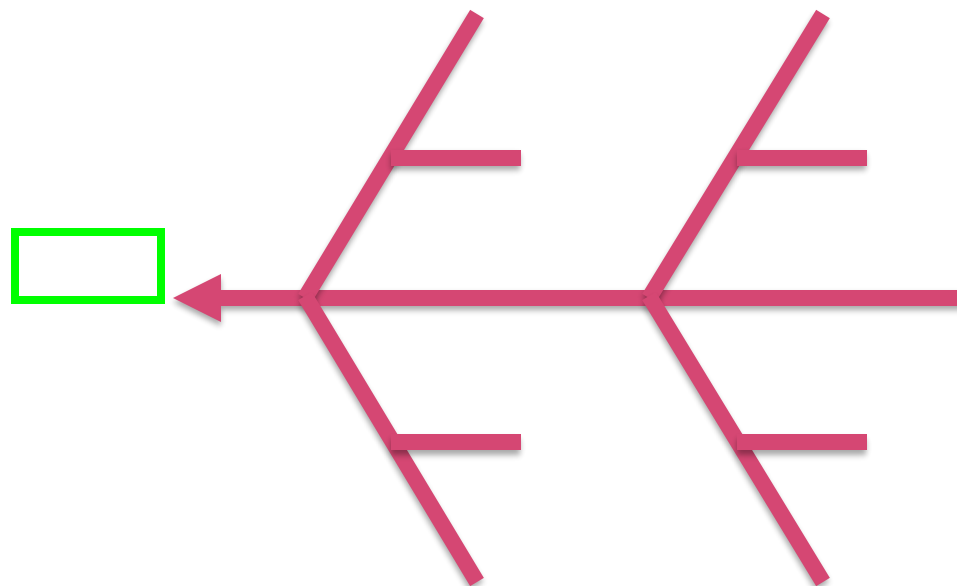
النتيجة

الأسباب



النشاط	( 2/1/2 )	نوعه	فردى
الهدف : تحليل أسباب المشكلة باستخدام عظمة السمكة			

بالتعاون مع أفراد مجموعتك استخدم نموذج عظمة السمكة في تحليل المشكلة التي تم تحديدها في النشاط السابق .





## العصف الذهني Brain Storming :

أسلوب للتفكير الجماعي أو الفردي للحصول على أكبر عدد من الأفكار والحلول الإبداعية بواسطة بيئة محفزة ومتحررة من القيود .

النشاط	( 1/2/2 )	نوعه	جماعي
الهدف : اقتراح مجموعة من البدائل لحل المشكلة			

بالتعاون مع أفراد مجموعتك استخدم أسلوب العصف الذهني للمشكلة التي  
قمتم بتحليل أسبابها في النشاط السابق .





النشاط	( 2/2/2 )	نوعه	جماعي
الهدف : تحديد البديل الأنسب لحل المشكلة			

البديل	الإيجابيات	السلبيات
الأول	..... ..... ..... ..... .....	..... ..... ..... ..... .....
الثاني	..... ..... ..... ..... .....	..... ..... ..... ..... .....
الثالث	..... ..... ..... ..... .....	..... ..... ..... ..... .....

بالتعاون مع زملائك في

المجموعة حل كل بديل

باستخراج إيجابياته وسلبياته

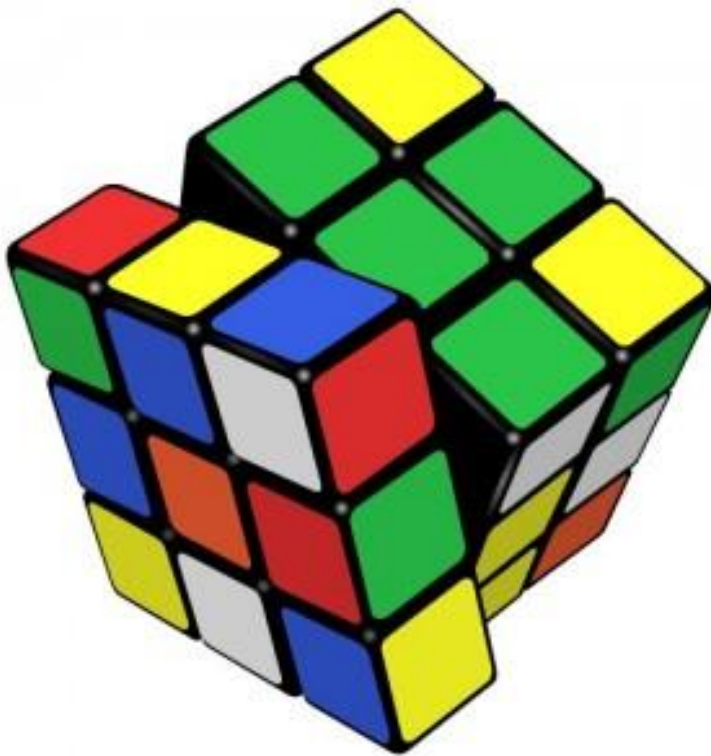
وقارن بين البدائل لاختيار أنسبها



وزارة التعليم

Ministry of Education

المملكة العربية السعودية  
وزارة التعليم



# فن حل المشكلات

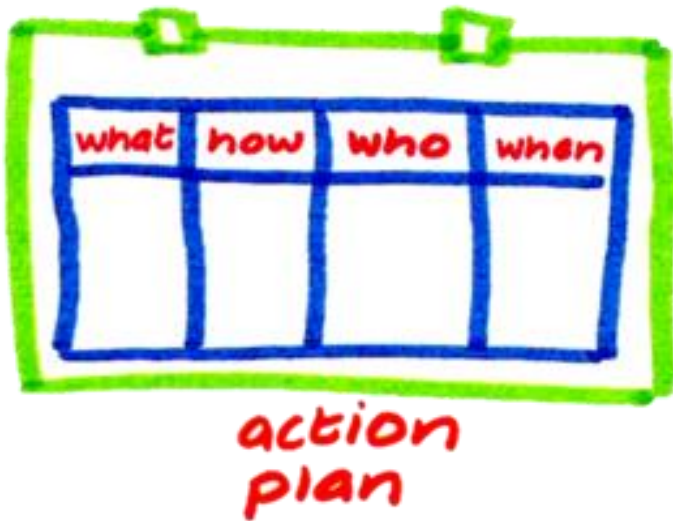
اليوم الثالث

## إعداد خطة تنفيذية للحل :

يمكن وضع خطة تنفيذية إتباع طرق

تحليلية في حل المشاكل التي تتضمن

سلسلة من الأحداث و الإجراءات المترابطة



النشاط	( 1/1/3 )	نوعه	جماعي
الهدف : إعداد خطة تنفيذية للحل			

**بالتعاون مع أفراد مجموعتك استخدم النموذج التالي في وضع خطة تنفيذية للحل الذي تم اختياره للمشكلة التي درستوها .**

م	الخطوة	الفترة الزمنية	مسؤول التنفيذ	مستلزمات التنفيذ	مؤشر التنفيذ
1					
2					
3					
4					

النشاط	( 1/2/3 )	نوعه	جماعي
الهدف : تقييم خطة حل المشكلة			

بالتعاون مع أعضاء مجموعتك استخدم النموذج التالي في تقييم عمل زملائك في المجموعة الأخرى في استخدام الأسلوب العلمي في حل المشكلة ، مع كتابة التوصيات التحسينية لهم .

السؤال	الإجابة	الدرجة
- هل حددت المشكلة بدقة ؟	<input type="checkbox"/> نعم <input type="checkbox"/> لا <input type="checkbox"/> إلى حد ما	
- هل حددت أسباب المشكلة ؟	<input type="checkbox"/> نعم <input type="checkbox"/> لا <input type="checkbox"/> إلى حد ما	
- هل أوجدت مجموعة من البدائل ؟	<input type="checkbox"/> نعم <input type="checkbox"/> لا <input type="checkbox"/> إلى حد ما	
- هل تم تقييم البدائل واختيار الأنسب ؟	<input type="checkbox"/> نعم <input type="checkbox"/> لا <input type="checkbox"/> إلى حد ما	
- هل أعدت خطة تنفيذية لحل المشكلة ؟	<input type="checkbox"/> نعم <input type="checkbox"/> لا <input type="checkbox"/> إلى حد ما	
المجموع		

# شكراً لكم



## الإجابة على الأسئلة